



Technik für Möbel


Hettich

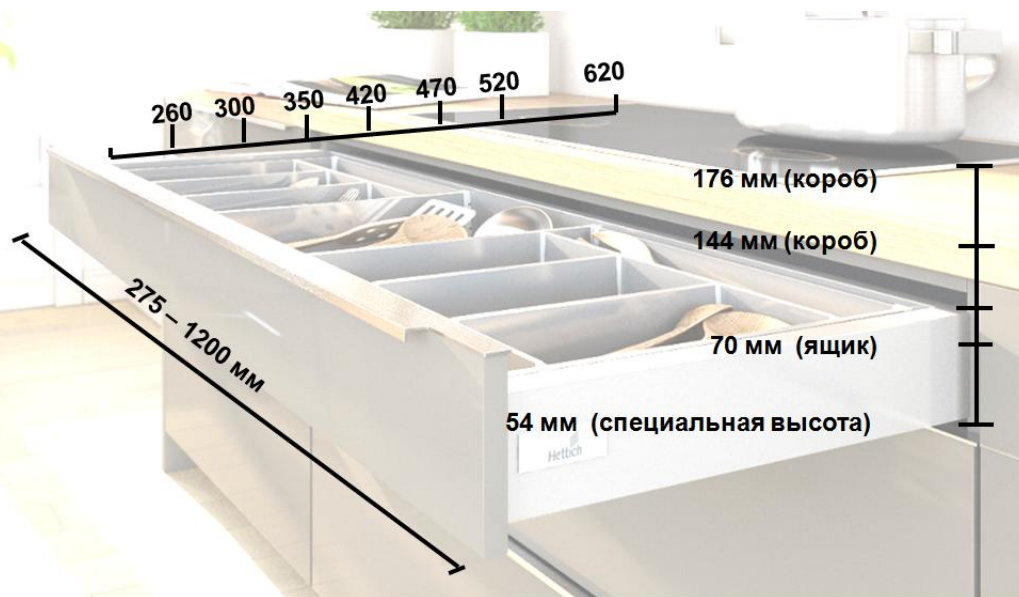
Техническая информация по выводу системы InnoTech Atira на российский рынок



Основные характеристики InnoTech Atira и InnoTech :

- Полностью совпадающий **размерный ряд** ящиков
- **Идентичная присадка** корпуса и фасадов
- **Одинаковые** размеры раскроя **дна** и **задней стенки**
- Базируются на **одних и тех же** направляющих **Quadro** для InnoTech
- Полностью **совпадающие артикулы крепежа**: держатели фасада и релингов
- Конструктивная **совместимость компонентов**: заглушек, задних стенок, передних алюминиевых панелей и релингов

InnoTech Atira и InnoTech

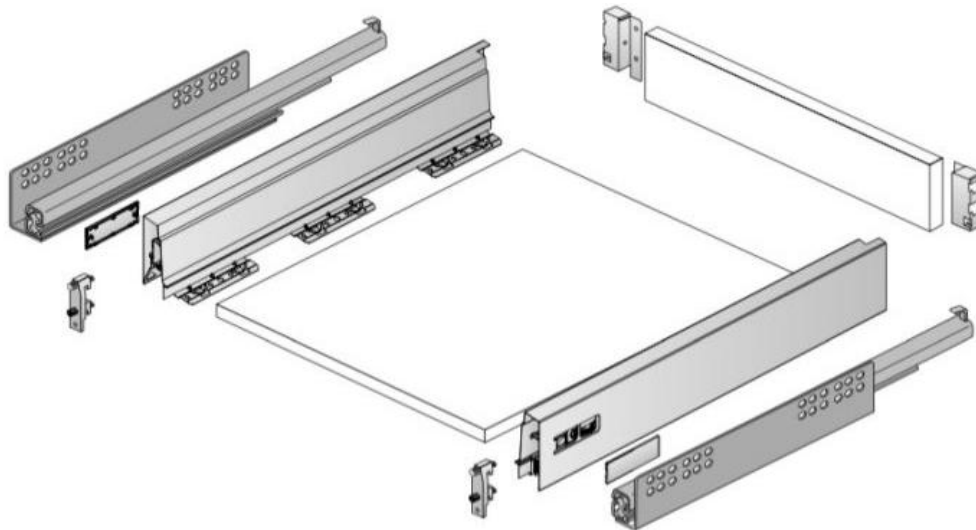


Размерный ряд ящиков:

Полное габаритное совпадение ящиков InnoTech и InnoTech

Atira:

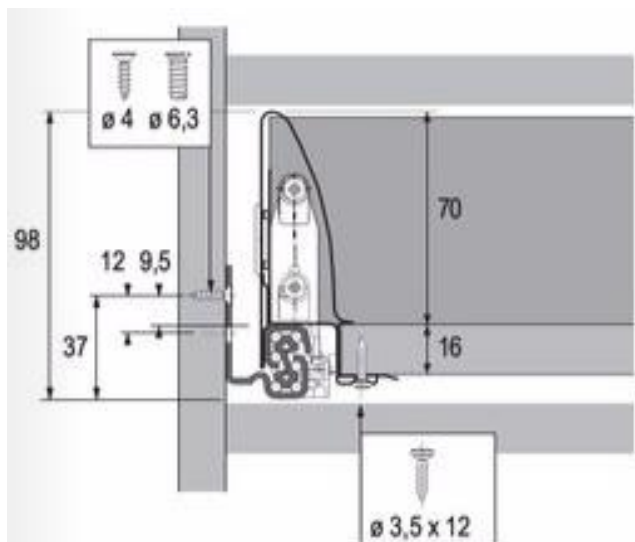
- по глубине
- по ширине
- по высоте



FAQ:

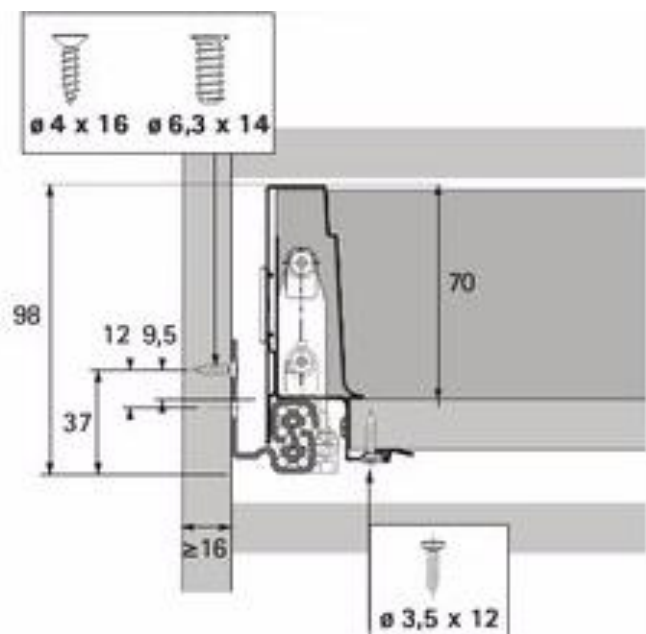
- *Совпадение размерного ряда предполагает, что можно просто снять уже установленный ящик InnoTech и поставить на его место InnoTech Atira?*
- Да, все верно. Можно поменять ящик один на другой без изменения конструкции корпуса мебели.





Идентичная присадка корпуса и фасадов:

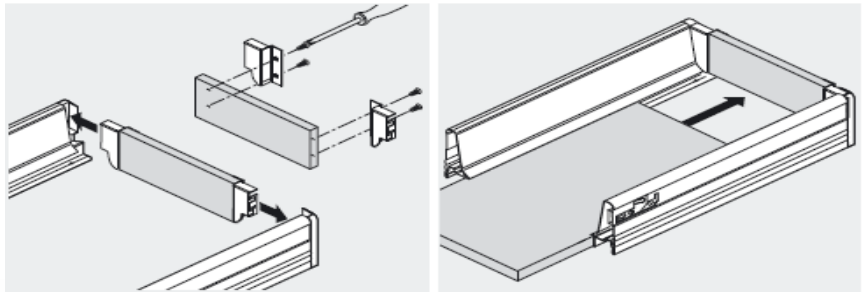
- Никаких изменений в чертежах и файлах для присадки на станках
- Можно использовать одни и те же фасады и корпуса
- В конструкцию мебели вносить изменения не нужно



FAQ:

- *Совпадение присадки предполагает, что для замены ящика никаких дополнительных отверстий сверлить не нужно?*
- Да, все верно. Можно поменять ящик один на другой без сверления дополнительных отверстий как на корпусе, так и на фасадах.

InnoTech Atira и InnoTech



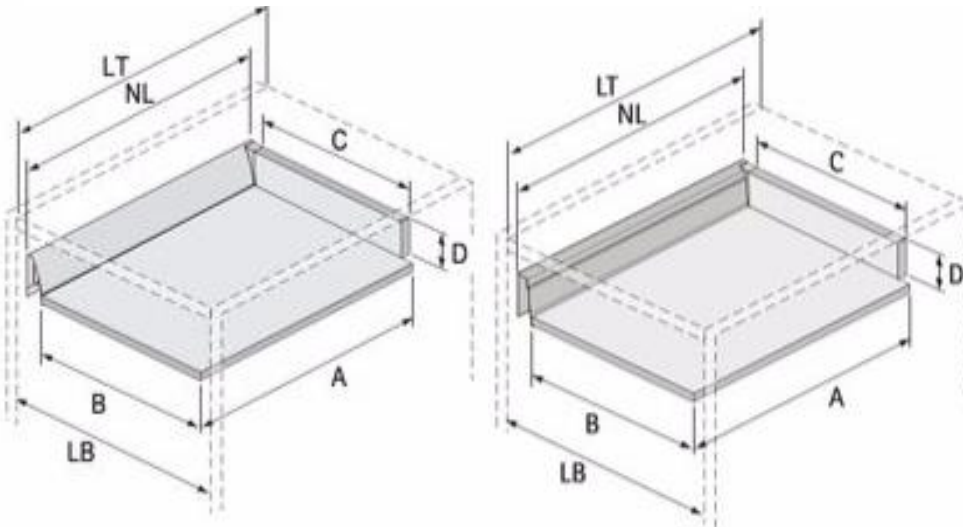
Одинаковые размеры раскроя дна и задней стенки:

Раскрой деталей из ЛДСП не
меняется

- Габариты дна остаются те же

- Габариты задней стенки
остаются те же

- Все расчеты справедливы как
для InnoTech, так и для InnoTech
Atira



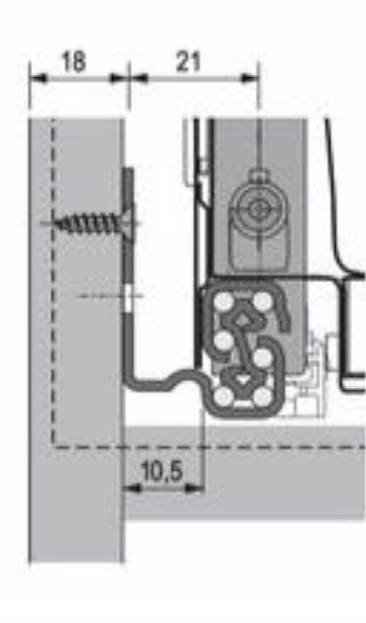
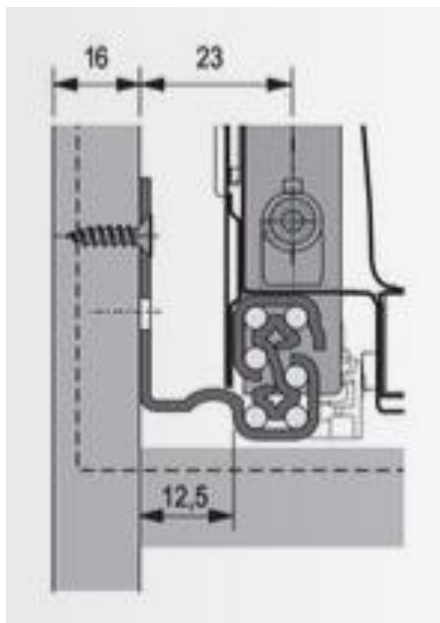
Размер	Стальная задняя стенка	Деревянная задняя стенка
A	NL - 3	NL + 10
B	LB - 2 x EB - 51,5	LB - 2 x EB - 51,5
C	-	LB - 2 x EB - 63
D	-	65,5

FAQ:

- *Можно ли использовать дно и деревянную заднюю стенку из ЛДСП от ящика InnoTech для ящика InnoTech Atira?*
- Да, можно. Все размеры деталей из ЛДСП полностью совпадают.



InnoTech Atira и InnoTech



Базируются на одних и тех же направляющих Quadro для InnoTech :

- Одни и те же артикулы
- Одина тот же размерный ряд
- Один и тот же функционал: Stop Control, Silent System, Push to open
- Направляющие Quadro **полного** и **частичного** выдвижения

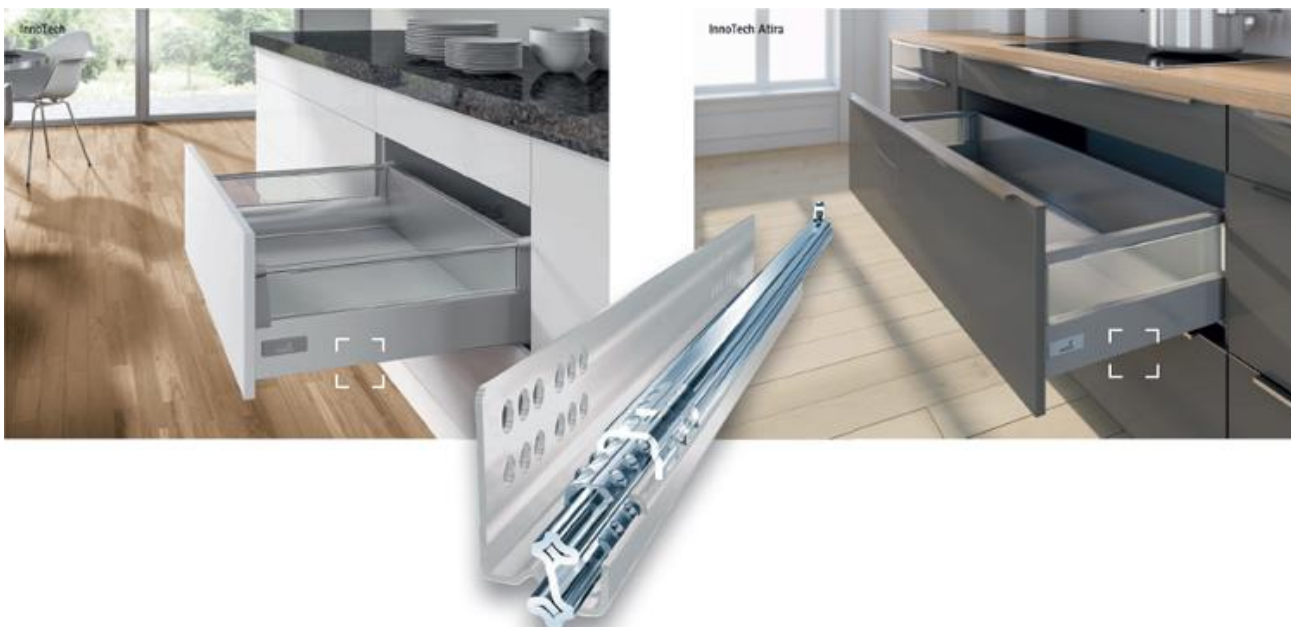
FAQ:

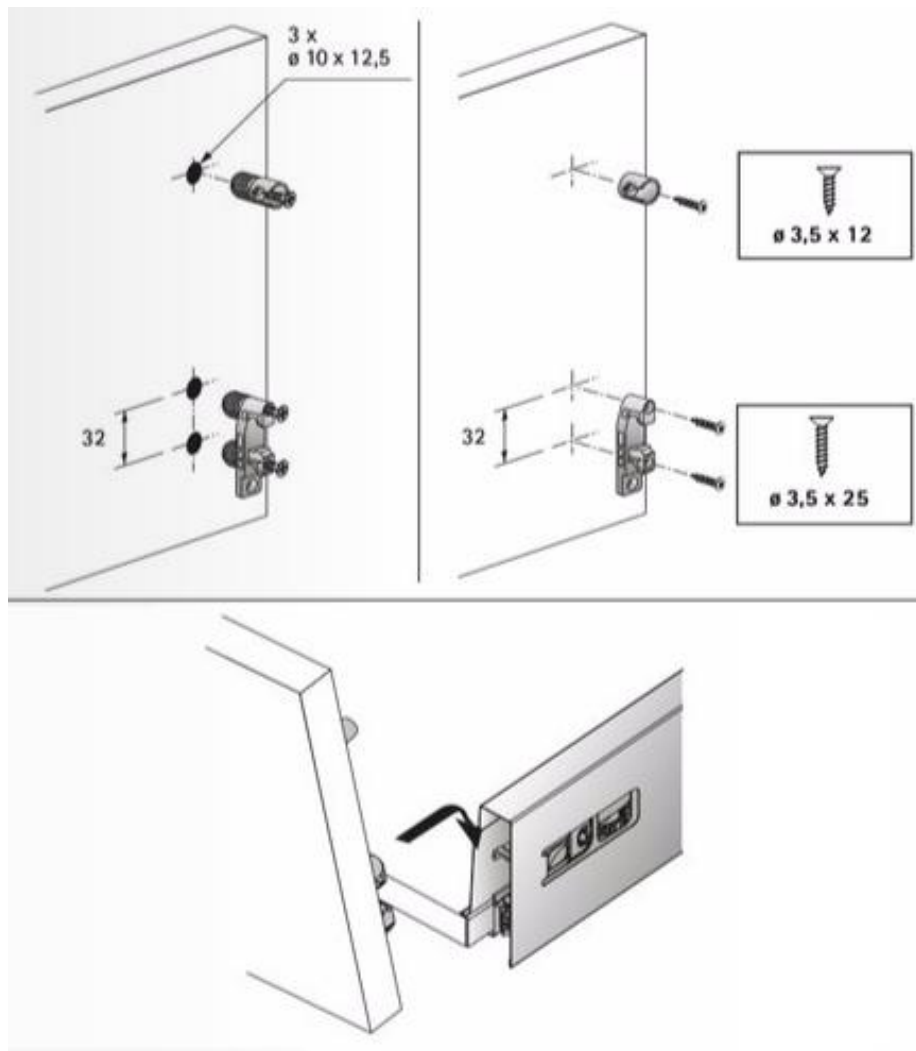
- *Одни и те же направляющие подходят для ящиков InnoTech и InnoTech Atira?*
- Да. Это **те же самые** направляющие



FAQ:

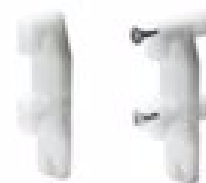
- *При переходе с частичного выдвижения на полное, требуется ли замена ящика?*
- Нет. Компоненты ящика не меняются. Ящик InnoTech Atira/InnoTech остается прежним





Полностью совпадающие артикулы крепежа: держатели фасада и релингов:

- Соединители для передней панели не меняются



- Соединители для передней панели для релинга не меняются



- Те же присадочные отверстия и варианты крепежа (саморез/распорная муфта)

FAQ:

- *Одни и те же соединители для передней панели и для релинга подходят для ящиков InnoTech и InnoTech Atira?*
- Да. Это те же самые компоненты.





Совместимость заглушек:

- Заглушки идентичны по габаритам и установочным размерам
- Могут быть установлены как на InnoTech, так и на InnoTech Atira

Различаются по дизайну:

- Заглушки для InnoTech Atira имеют «прямоугольный» дизайн
- Заглушки для InnoTech имеют скругленные края





Совместимость заглушек:

Различаются по цвету:

- **Белый**

Заглушка для InnoTech Atira имеет тон «холодный белый». Для InnoTech тон «теплый белый»

- **Серебристый**

Заглушка для InnoTech Atira имеет тон «светло-серый». Для InnoTech - тон «серый»

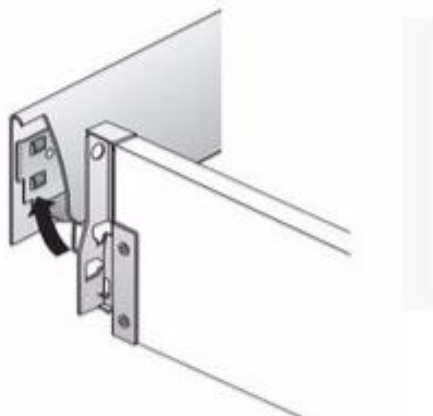
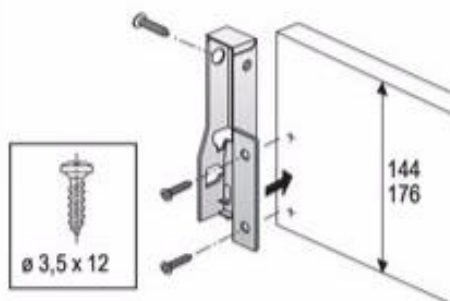
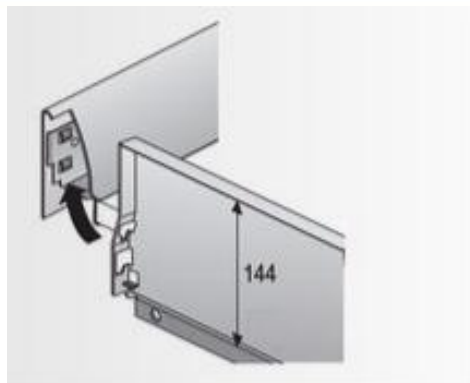
- **Антрацит**

Заглушка для InnoTech Atira имеет тон «темный графит». Для InnoTech - тон «светлый графит»

FAQ:

- *Можно ли устанавливать заглушки от InnoTech на InnoTech Atira и наоборот?*
- Да. Заглушки взаимозаменяемы.





Совместимость задних стенок и держателей деревянных задних стенок:

- Все габариты, технические параметры и установочные размеры идентичны

- Серебристый цвет – артикулы не меняются (остаются прежними)



- Белый цвет – измененные артикулы, незначительное отличие по цвету (был «теплый белый», стал «холодный белый»)



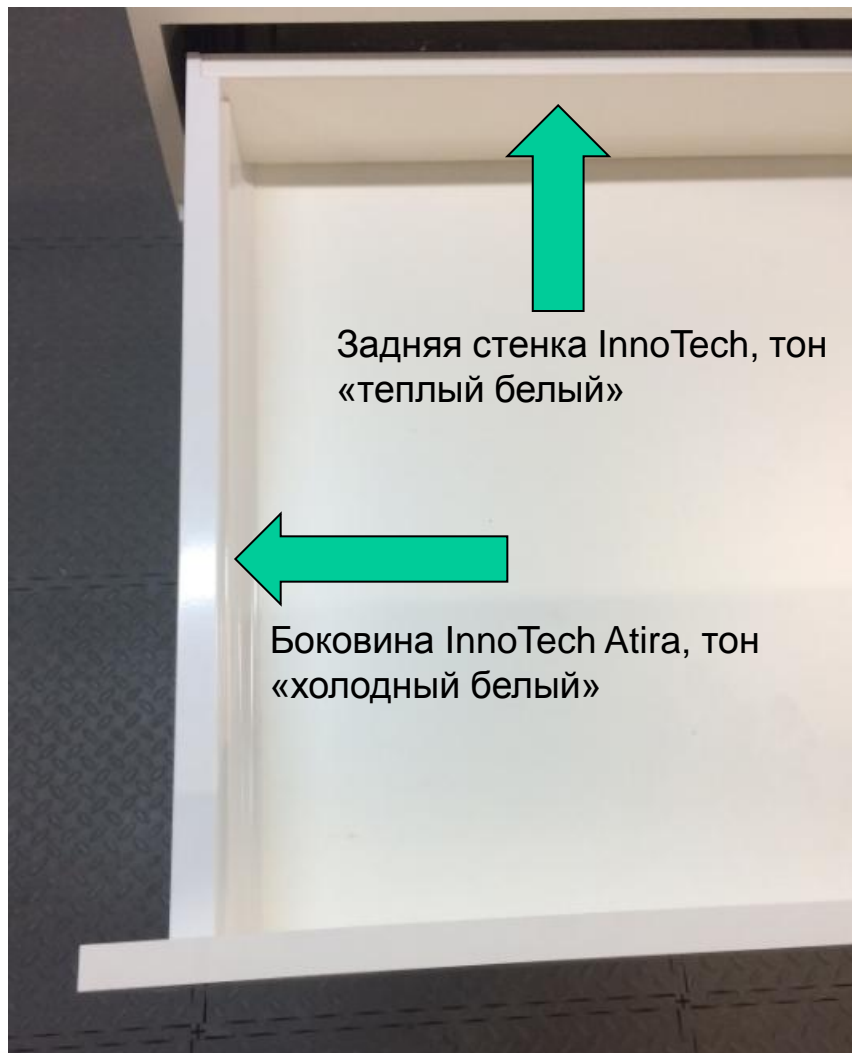
FAQ:

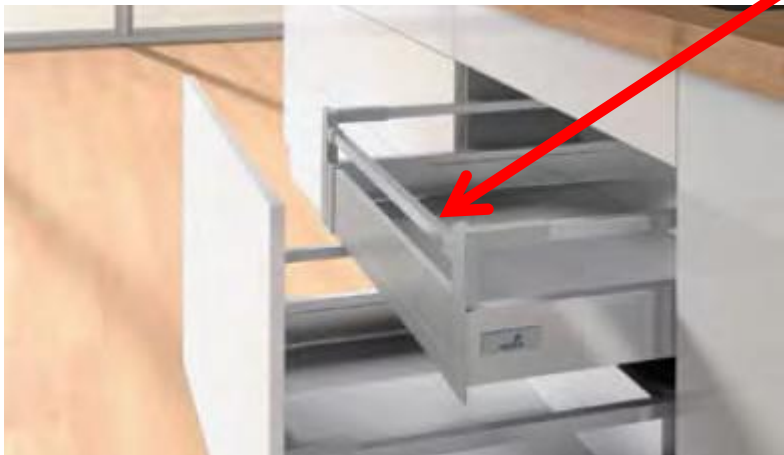
- *Можно ли устанавливать задние стенки от InnoTech на InnoTech Atira и наоборот?*
- Да. Задние стенки и держатели деревянных задних стенок взаимозаменяемы. Есть лишь небольшое различие в белом цвете. InnoTech Atira имеет более насыщенный «холодный белый» цвет.



InnoTech Atira и InnoTech

Фото, демонстрирующее незначительное отличие цвета боковин InnoTech Atira и задней стенки от InnoTech.





Совместимость внутренних алюминиевых панелей и соединителей для алюминиевых панелей

- Внутренние алюминиевые панели совместимы с InnoTech Atira и InnoTech
- Один и тот же крепеж и размеры
- Соединители для алюминиевых панелей для **внутренних коробов** различаются (разные артикулы):
 - **InnoTech Atira** - имеет посадочное место для **прямоугольного** релинга
 - **InnoTech** - имеет посадочное место для **круглого** релинга



Совместимость релингов:

Релинги имеют разный дизайн:

- Прямоугольные для InnoTech Atira
- Круглые для InnoTech

Конструктивно совместимы друг с другом (имеют идентичный крепеж)

FAQ:

- *Можно ли устанавливать релинги от InnoTech на InnoTech Atira и наоборот?*
- Да, такая установка возможна.





Совместимость надставок TopSide и DesignSide

- Надставки TopSide и DesignSide **не совместимы** из-за разной формы боковин и релингов
- Присадочные **отверстия** остаются **прежними**
- **Держатель** для DesignSide остается **прежним**





FAQ

Можно ли установить TopSide от InnoTech Atira на InnoTech и наоборот?

- Надставки TopSide устанавливается между релингом и боковинами ящика, поэтому из-за разных форм боковины и релинга они не совместимы
- Надставки от InnoTech Atira невозможно установить на обычный InnoTech
- Надставки от InnoTech не возможно установить на ящик InnoTech Atira



FAQ

Можно ли установить DesignSide от InnoTech Atira на InnoTech и наоборот?

- Надставки DesignSide устанавливается непосредственно на боковину ящика, поэтому из-за разной формы боковины они не совместимы
- Надставки DesignSide для InnoTech Atira невозможно установить на обычный InnoTech
- Надставки DesignSide для InnoTech невозможно установить на ящик InnoTech Atira



Совместимость адаптеров для установки альтернативных материалов

- Адаптеры DesignSide устанавливается непосредственно на боковину ящика, поэтому из-за разной формы боковины они не совместимы
- Адаптеры DesignSide для InnoTech Atira невозможно установить на обычный InnoTech
- Адаптеры TopSide устанавливаются между релингом и боковинами ящика, поэтому из-за разных форм боковины и релинга они не совместимы
- Адаптеры TopSide от InnoTech Atira невозможно установить на обычный InnoTech



Совместимость внутренних организаций

- Пластиковые организации для столовых приборов (OrgaTray 410 и OrgaTray 560) требуют подрезки под размер ящика



- Стальные и деревянные организации для низкого ящика для InnoTech не совместимы с ящиками InnoTech Atira

- Организации для высоких ящиков InnoTech, имеющие крепление к круглым релингам, – не совместимы с ящиками InnoTech Atira

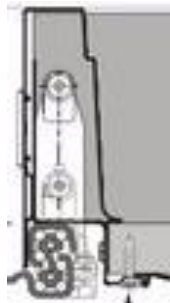
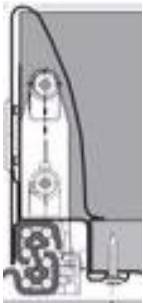


- Для системы выдвижных ящиков InnoTech Atira будет поставляться свой ассортимент организаций, см. новый каталог 2017 года



Совместимость декоративных профилей под приклеивание

- Декоративные профили приклеиваются непосредственно на боковину ящика InnoTech
- Из-за разной формы боковины они не совместимы с ящиками InnoTech Atira



■ Совместимость компонентов InnoTech и InnoTech Atira

Наименование	Совместимость
Размерный ряд ящиков	Да
Идентичная присадка корпуса и фасадов	Да
Одинаковые размеры раскроя дна и задней стенки	Да
Базирование на направляющих Quadro	Да
Держатели фасада и релингов	Да
Заглушки	Да (разный дизайн и цвет)
Задние стенки и держатели задних стенок	Да(различный тон белого цвета)
Алюминиевые панели для внутренних ящиков, коробов	Да
Соединители для алюминиевых панелей внутренних коробов	Нет (из-за различного сечения релингов)
Релинги	Да (разные формы релингов)
Надставки TopSide и DesignSide	Нет
Внутренние организации для ящиков	Нет (но возможна подрезка в размер)
Внутренние организации для коробов	Нет

Спасибо за внимание!

